



**Du lundi au samedi
de 8h à 18h
au 04 88 78 59 48**

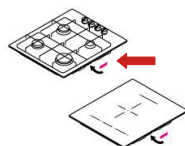


Pensez à préparer avant toute démarche :

- **Votre facture définitive** (qui fait office de certificat de garantie)
- **Une photo de la fiche signalétique**

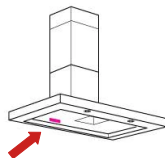
Fiche signalétique

Plaque



*Sous la
plaque*

Hotte



*Sur le côté ou
sur le moteur*

*Le numéro de série,
appelé également
« **code12NC** » est un
numéro à 12 chiffres
commençant par 208...
pour les hottes.*



Fiche pratique - Hotte :

Vous pouvez télécharger la fiche dédiée de votre produit directement depuis le site : www.elica.com



Réinitialisation indicateur de saturation des filtres:

Avec la hotte en fonction (ON), appuyer la touche T2 pour plus de 2 secondes, tous les LED s'allument brièvement. Note: si nécessaire, répéter l'opération en cas les deux indicateurs (filtre à graisse et filtre à charbon actif) sont actifs.

Réinitialisation l'indicateur de nettoyage

Lorsque vous remettez en place le filtre à graisses après l'avoir nettoyé, appuyez simplement sur le bouton 2 pendant 5 secondes pour réinitialiser le voyant. Si vous ne le faites pas, les voyants continueront à clignoter lorsque la hotte sera allumée.

Comment réinitialiser ma hotte Elica ? (selon le modèle)

Solution 1

Appuyer simultanément sur les touches "+" et "-" pendant environ 3 secondes, le LED ne clignote plus ce qui indique que le reset du signal a été effectué. Eteindre la hotte (voir paragraphe ci-dessus « Sélection de la vitesse (puissance) d'aspiration »).

Solution 2

Si la hotte ne fonctionne pas correctement, débranchez-la brièvement du réseau électrique pendant environ 5 secondes en retirant la fiche . Rebranchez-la ensuite et essayez à nouveau avant de contacter le Service d'Assistance Technique.

Solution 3

Après le nettoyage, réinitialisez le compteur d'heures de fonctionnement de la hotte de manière à ce que le compteur revienne à zéro et que le "c" disparaisse. Placez votre doigt sur le "c" pendant au moins 3 secondes jusqu'à ce que vous entendiez un signal sonore. Le "c" disparaît et l'aspiration est réinitialisée.



Pourquoi le voyant de ma hotte aspirante Elica clignote ?

La plupart des produits Elica sont équipés d'un système de signalisation de saturation des filtres (40 heures d'utilisation pour les filtres à graisse et 160 heures d'utilisation pour les filtres à charbon). Lorsque l'alarme s'active (LED clignotante) , il est nécessaire de nettoyer les filtres et d'effectuer la réinitialisation comme décrit dans le manuel d'instructions.

Pourquoi la hotte Elica clignote-t-elle ? (selon le modèle)

Touche de sélection vitesse (puissance d'aspiration) moyenne – lorsqu'elle clignote, elle indique la nécessité de laver ou de remplacer le filtre à charbon. Cette alarme est normalement désactivée. Pour activer l'alarme, désactiver celle électronique en appuyant sur le bouton 0 pendant 3 secondes.

Pourquoi les lumières de ma hotte clignotent-elles ? (selon le modèle)

C'est l'alarme des filtres, la hotte peut indiquer qu'un filtre ou plus doivent être nettoyés/remplacés est que la durée de vie du filtre a été atteinte.

Si la touche éclairage « A » clignote lentement, vérifiez le filtre à graisse.

Comment nettoyer le filtre à charbon de ma hotte Elica ?

⇒ Filtre à charbon régénérable HP (High Performance)

Pour conserver ces caractéristiques, le filtre doit être lavé tous les 2 ou 3 mois avec de l'eau chaude et un détergent doux ou au lave-vaisselle à 65°C puis séché au four pendant 10 minutes à 100°C.

